

ضمان

مجلس الضمان الصحي  
Council of Health Insurance

# أسئلة الضمان

يوليو  
2022م

# تأمين السفر للمواطنين



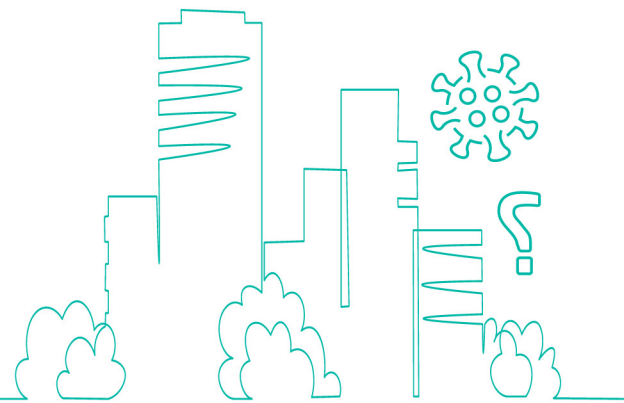
## هل تأمين السفر إلزامي للأطفال؟

تأمين السفر للمواطنين لتغطية مخاطر فيروس (كوفيد -19)  
خارج المملكة هو إلزامي لمن هم دون 12 سنة .



## ماهي شركات التأمين المعتمدة لتأمين السفر لتغطية مخاطر فيروس (كوفيد -19)؟

شركة التأمين التعاونية هي المعتمدة حالياً من خلال وعاء  
تأميني مشترك يشمل 12 شركة تأمين .



# إصابة العمل



تمت إصابتي أثناء فترة عملي  
وتمت إفادتي من قبل المستشفى  
برفض التأمين هل الرفض مبرر؟  
تستثني وثيقة الضمان الصحي التعاوني الموحدة أي علة أو  
إصابة تنشأ كنتيجة مباشرة لمهنة الشخص المؤمن له.

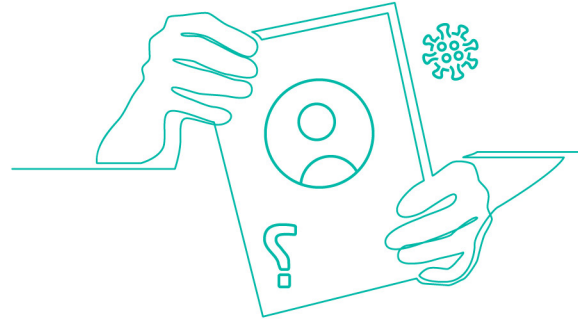


# تأمين الزيارة



زائر لديه تأمين صحي خاص بالزيارة،  
هل يلزم تأمين آخر لتغطية مخاطر  
الإصابة بفيروس كوفيد-19؟

تشمل وثيقة زائر تغطية مخاطر الإصابة بفيروس كوفيد-19.





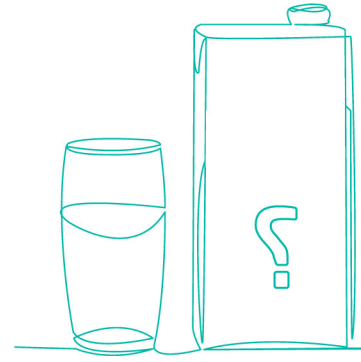
# المنافس



## متى يتم صرف الحليب للرضع؟

يُفطي حليب الأطفال بحسب ضوابط الاحتياج لصرف حليب الأطفال للرضع المحتاجين إليه طبيًا حتى عمر 24 شهراً والمذكورة في ملحق وثيقة الضمان الصحي الموحدة (ملحق 5)

من خلال الرابط: [cchi.gov.sa/AboutCCHI/Rule](http://cchi.gov.sa/AboutCCHI/Rule)



# #اسأل \_ الضمان

920001177 | [www.chi.gov.sa](http://www.chi.gov.sa) f     SaudiCHI